

КОД:

ВРЕМЯ:



**Задания для проверки знаний по
естественно-научным предметам в рамках
фестиваля–конкурса
«Малахитовая шкатулка»
за 5 класс, ЗПР**

А - часть

1. Что такое Вселенная?

- А. необъятное пространство со звёздами, планеты и другие небесные тела;
- Б. звёзды и планеты, которые мы видим в небе;
- В. все планеты, обращающиеся вокруг солнца.

2. Из-за чего происходит смена времён года?

- А. из-за вращения Земли вокруг своей оси;
- Б. из-за вращения Земли вокруг Луны;
- В. из-за вращения Земли вокруг Солнца.

3. В каком созвездии находится Полярная звезда?

- А. Большая Медведица;
- Б. Малая Медведица;
- В. Сириус.

4. Как называются обширные пространства земли, омываемые морями и океанами?

- А. материки;
- Б. государства;
- В. острова.

5. В каком поясе лежит большая часть территории России?

- А. в полярном поясе;
- Б. в умеренном поясе;
- В. в тропическом поясе.

6. Что зависит от экологических проблем?

- А. работа фабрик и заводов;
- Б. развитие исторических событий;
- В. судьба всех живых существ.

7. Лёгкими нашей планеты» называют ...

- А.** хвойные леса;
- Б.** тропические леса;
- В.** широколиственные леса.

8. Для защиты природы арктической зоны приняты следующие меры:

- А.** для животных заводится корм, запрещено движение судов по Северному морскому пути;
- Б.** полярники делают во льду проруби для ныряния животных расчищают поверхность островов от снега;
- В.** ограничен отлов рыбы, запрещена охота на редких животных, взяты под охрану птицы.

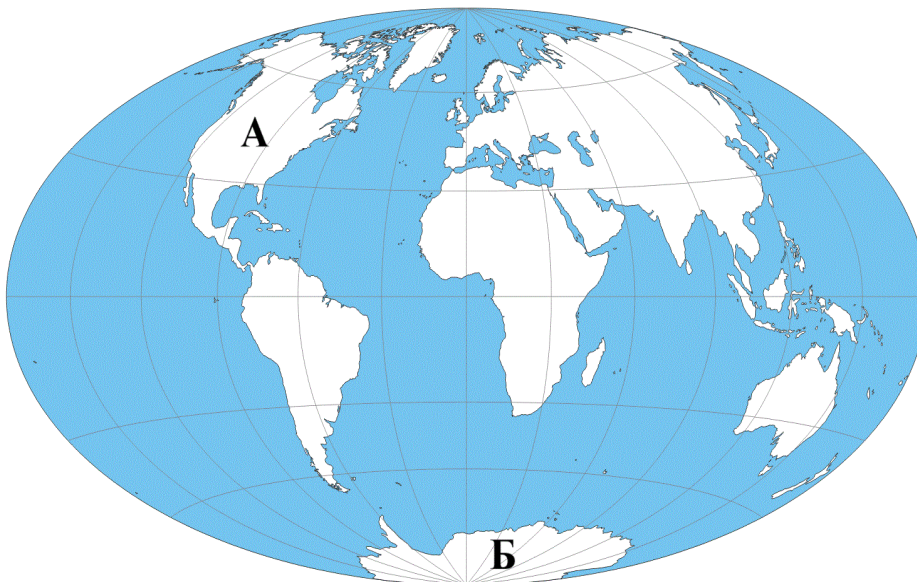
9. Почему белый медведь не замерзает в Арктике?

- А.** у него толстый слой жира;
- Б.** широкие лапы;
- В.** большую часть зимы спит на льду.

10. Самую большую территорию занимают ...

- А.** смешанные леса;
- Б.** хвойные леса;
- В.** широколиственные леса.

11. Внимательно рассмотри карту. Какой материк обозначен на ней буквой Б?



- А.** Северная Америка;
- Б.** Антарктида;
- В.** Евразия;
- Г.** Африка.

12. Кто из путешественников открыл материк под буквой А?

А. Христофор Колумб;

Б. Афанасий Никитин;

В. Фаддей Фаддеевич Беллинсгаузен, Михаил Петрович Лазарев;

Г. Джеймс Кук.

13. Какие полезные ископаемые не используют для получения топлива?

А. каменный уголь;

Б. природный газ;

В. нефть;

Г. известняк.

Б - часть

1. Какие природные зоны представлены на фотографиях? Соедини стрелочками ответ и фотографию.



А – пустыня;



Б – тайга;



В – степь;



Г – тундра.

2. Подпишите названия предметов, используя слова из предложенного списка: *грибы, растения, животные*.



А _____

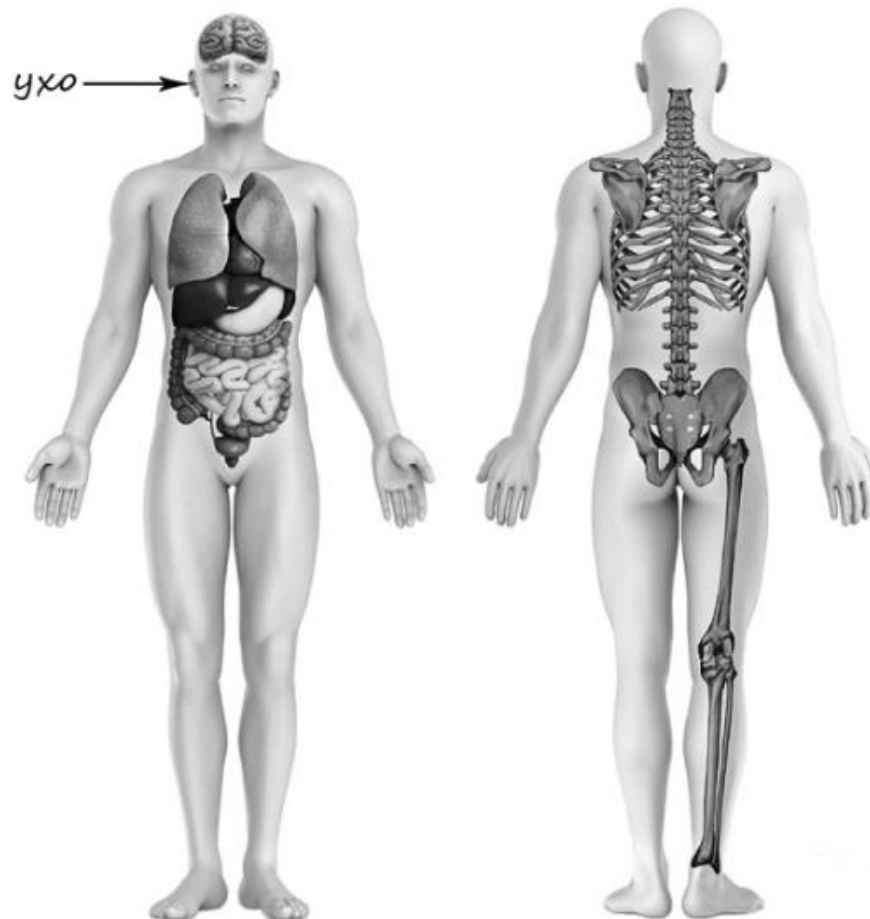


Б _____



В _____

3. Рассмотрите изображение человека. Покажи стрелками и подпиши *голень, плечо, желудок* человека так, как показано на примере.



4. Как Вы думаете, какое правило устанавливается изображённым на рисунке знаком? Напишите в ответе это правило и укажите место, где можно встретить такой знак.



Ответ:
